

Reportage

DISCRÉTION Contemporaine

Tradition grenobloise et modernité s'entremêlent dans les lignes d'un projet haut en couleurs. Les influences champagnardes de cette résidence intriguent le regard au travers de détails architecturaux qui dévoilent son ambivalence.





Les stores intérieurs (maison d'édition Gall) jouent avec la lumière. Découpé au laser, le tissu opacifiant bloque les rayons du soleil.



La cuisine, dessinée par les propriétaires, marie le verre laqué au Corian®. Ce matériau design offre d'innombrables possibilités de création.

A 15 km à vol d'oiseau de Grenoble, Fabien Perret dresse les plans d'un nouveau projet. Avec un coup d'œil averti, il dépoussière l'architecture locale et revisite ses codes tout en conservant l'esprit d'origine des constructions attenantes. Le cahier des charges des propriétaires se résumait à un intérieur décloisonné, ouvert sur la nature, quatre chambres de 12 m² minimum et deux salles de bain. Tout ceci dans une conception contemporaine et bioclimatique. Pour le reste, ils s'en sont remis au coup de crayon de l'architecte. Dix-huit mois séparent les premières réunions de la fin des travaux. Le cabinet d'architecte a suivi de près l'ensemble

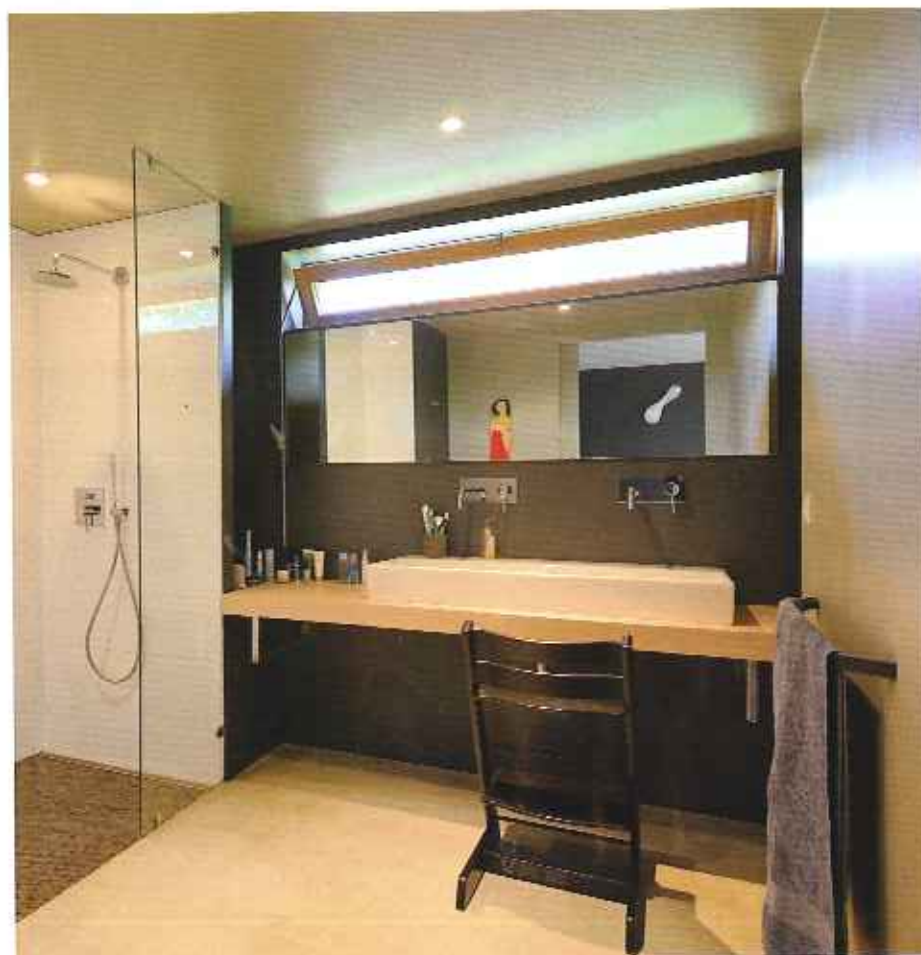
“ **Jeux de couleurs et de matières.** ”

du chantier. Quelques modifications ont été apportées au projet initial pour se conformer aux exigences du plan local d'urbanisme (PLU). De plain-pied, le bâtiment repose sur une maçonnerie isolée en nez de dalle. Charpente, zinguerie, couverture et bardages ont été confiés à l'entreprise Home Eco. Des panneaux en fibrociment Eterboard® recouvrent





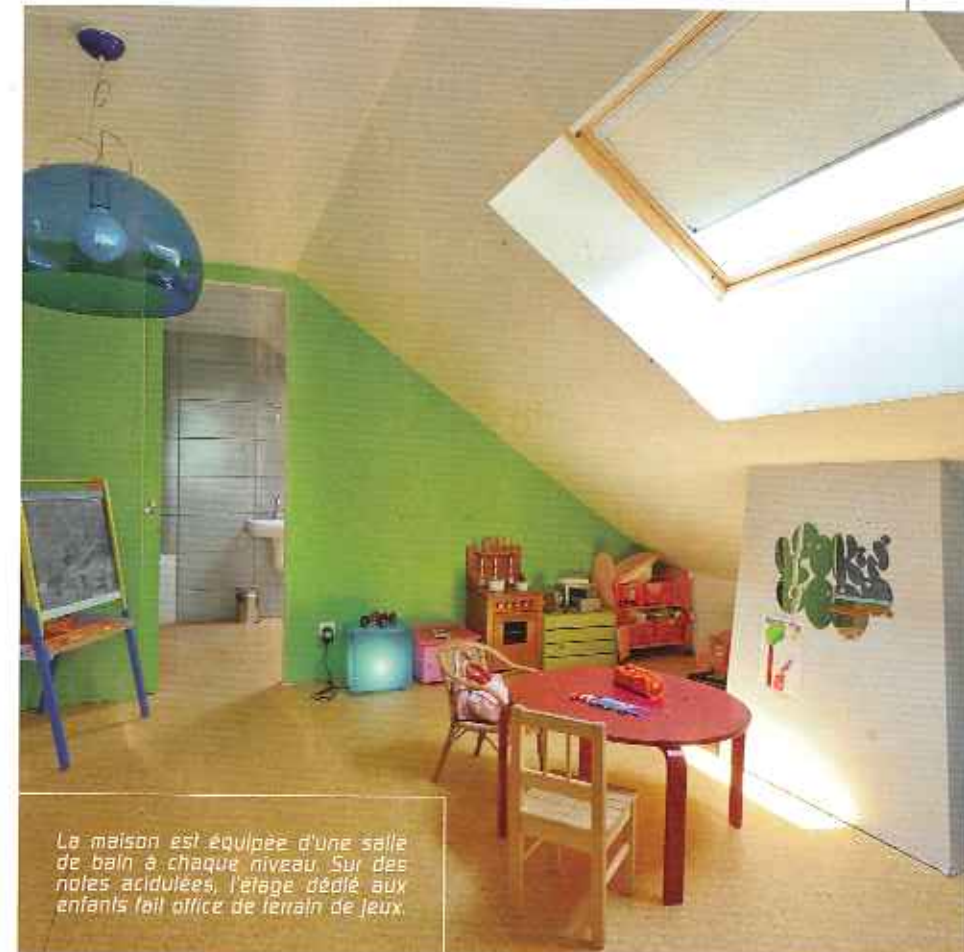
Le travail conjoint de Fabien Perret et du thermicien Dominique Traullé a permis de concevoir une maison spacieuse et économe en énergie.



l'ossature des murs en douglas. Le constructeur a mis à profit les performances isolantes de la ouate de cellulose pour l'isolation des murs (150 mm) et de la toiture (300 mm). Des panneaux de 60 mm de fibre de bois doublent, quant à eux, l'isolation des murs extérieurs. Côté phonique, Fermacell® et ouate de cellulose (120 mm) perfectionnent l'isolation acoustique. Maître d'œuvre et maître d'ouvrage ont travaillé de concert pour créer une maison performante. Au moindre rayon de soleil, l'importante surface vitrée côté sud augmente l'apport calorifique en hiver. A contrario, les larges débords de toit protègent l'intérieur des fortes expositions estivales. Intégré dans les 120 m² de la dalle du rez-de-chaussée, le plancher chauffant basse température alimenté par une chaudière à granulés bois diffuse une chaleur répartie dans toute la maison. Installés sur le toit du garage, les 5,4 m² de panneaux solaires fournissent l'eau chaude sanitaire. La combinaison de tous ces systèmes permet d'obtenir une consommation énergétique inférieure à 50 Kwh/m²/an pour un

coût annuel moyen de 320 € (chauffage et eau chaude). L'architecte mise sur la modernité dans l'aménagement des 185 m² de la résidence. Cuisine, salon, salle à manger communiquent et s'ouvrent sur d'imposants volumes pour une circulation plus fluide. La hauteur sous plafond des pièces à vivre renforce cette impression d'espace. La dalle en béton poncé et ciré recouvre tout le rez-de-chaussée. En décalage avec le bas, les sols de l'étage s'habillent de panneaux d'OSB poncés puis vitrifiés. Sobres et graphiques, les deux "boxes" enserrant l'escalier et dissimulent la cuisine et la chambre parentale. Percé de nombreuses ouvertures, l'intérieur fait entrer la lumière naturelle de part en part. Le soin tout particulier donné à la conception et aux performances énergétiques justifie l'inscription de la résidence au 7^{ème} Palmarès des « Réalisations Bois Rhône-Alpes 2011 » organisé par la FIBRA. Ce concours récompense, parmi cent projets, le travail d'une équipe au travers d'un projet durable.

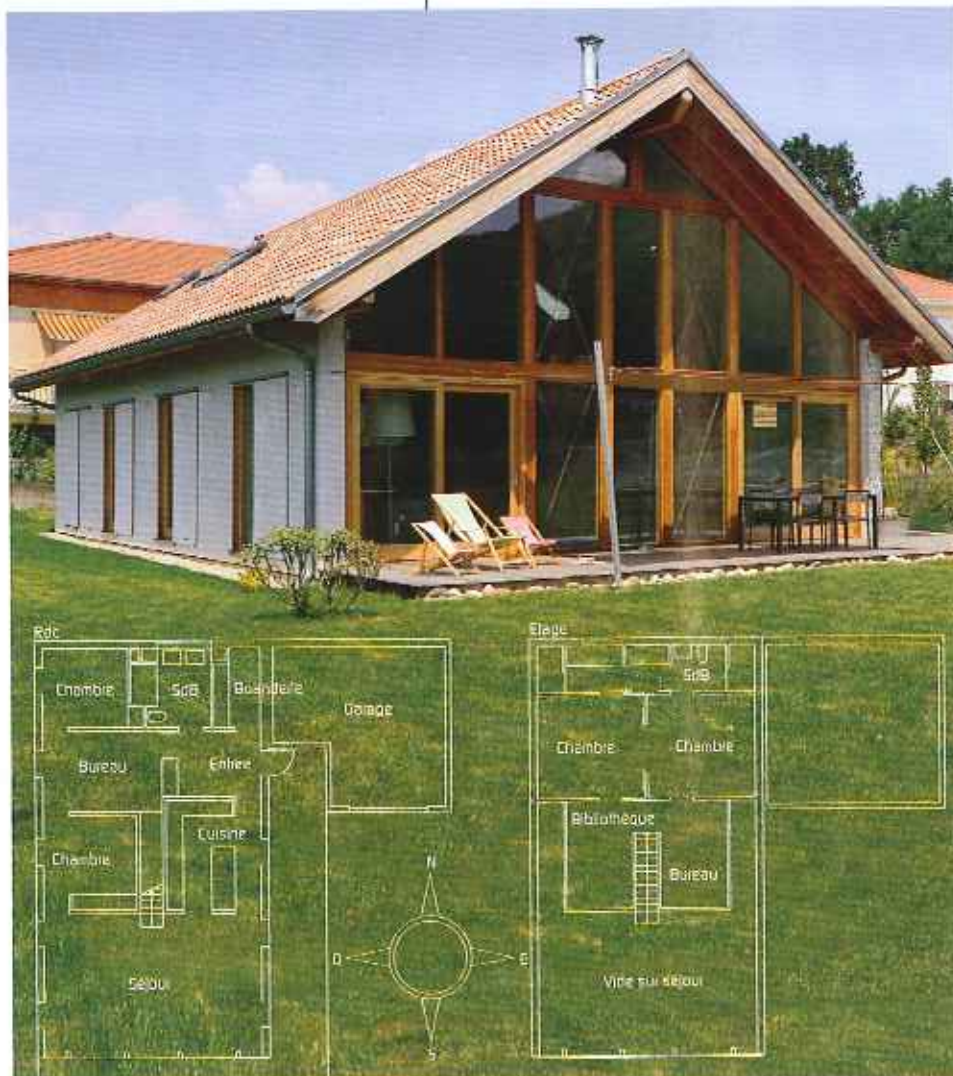
Texte : Nicolas Polier - Photos : Fabien Delaion



La maison est équipée d'une salle de bain à chaque niveau. Sur des notes acidulées, l'étage dédié aux enfants fait office de terrain de jeux.



Accès à la maison, le garage se couvre d'un bardage brut en mélèze. Les lames de 12 cm de large et 25 mm d'épaisseur camouflent la structure en blocs béton.



FICHE TECHNIQUE

Architecte : Fabien Perret
Constructeur : Home Eco
Localisation : Isère (38)
Date de construction : 2008
Surface habitable : 185 m²
Syst. constructif : Ossature bois
Revêtement : Panneaux Eter-board® (Eternit) en fibrociment sur la maison et mélèze brut sur le garage
Chauffage : Plancher chauffant basse température alimenté par une chaudière à granulés bois Biotech®
Isolation : double isolation des murs avec 150 mm de ouate de cellulose et panneaux de fibres de bois de 60 mm d'épaisseur à l'extérieur. 300 mm de ouate de cellulose pour la toiture
Energies renouvelables : 5,4 m² de panneaux solaires thermiques
Conso. : moins de 50 kw/m²/an
Coût de la consommation énergétique : 320 euros/an
 Voir le carnet d'adresses.






68 351 EUR*



57 826 EUR*

* Prix hors taxes, à partir de.

Nous concevons et fabriquons des maisons passives partout en Europe depuis 2002 conformément aux exigences du PassivHaus Institut. Nos maisons aux designs modernes et élégants sont déclinables en trois concepts: Base, Eco, Passive. Des espaces à vivre sains alliant le bois et les matériaux de dernière génération à des prix très abordables.

Découvrez toute la gamme de maisons à très haute performance énergétique sur notre site : www.passiv-house.com

Cherchons Agents. Écrivez-nous : jff@passiv-house.com



Nos points de ventes:

Anney: Stéphane Pasquier - Tel: 06 82 58 16 04 Gap: France Carpatia SARL - Tel: 06 80 50 24 89
 Lyon: Domeleza SARL - Tel: 06 09 85 33 09 - Manosque: Tel: 06 47 52 22 76 - Montpellier: Laurent Giangola Eurl - Tel: 06 75 30 46 75
 Nantes: Dominique Hamon - Tel 06 38 68 59 50

CONFORT • EXIGENCE • ENVIRONNEMENT • CONFIANCE




Une maison bois ?

Pour un habitat sain, écologique et durable

constructeur
maisons bois

Bouny S.A.S.

La passion du bois depuis 3 générations

19120 NONARDS
 TEL. 05 55 91 51 49
 FAX 05 55 91 50 17
contact@chalets-bouny.com